



Alu Schneefanglasche  
für Doppelstehfalz  
für Rohrdurchmesser 32 mm

## Neuheit für das Doppelstehfalz System

### Alu Schneefangklemme für den Doppelstehfalz

Sehr geehrte Damen und Herren:

Heute möchte ich Sie über die Neuheiten für das Doppelstehfalz System informieren.

Unsere neuentwickelte Schneefangklemme für das Doppelstehfalz System besteht aus 3 Teilen. Aus einem Außenteil 65 \* 5 mm, mit 2 Stanznippel, einem Außenteil 60 \* 5 mm glatt sowie einem Mittelteil, Stärke 3 mm

Das Mittelteil besteht aus einem 3 mm Aluteil welches als Distanzstück dient, und garantiert, dass die Schneefanglasche immer richtig festgeschraubt ist.

Durch das Mittelteil ist gewährleistet, dass die Schneefanglasche oben am Falz immer richtig festgeklemmt ist, und es zu keinen Beschädigungen am Falz kommen kann.

Sie kann also nicht überzogen werden, und kann sowohl mit einem Gabelschlüssel als auch mit einem Schlagschrauber angezogen werden.

Die beiden Stanznippel, die unter den Falz greifen, sorgen für besseren Halt, sowie für höhere Auszugswerte.

Bei der Montage wird das Schneefangrohr auf den Falz aufgelegt, die Schneefanglasche darübergesteckt und festgeklemmt.

Dadurch ist eine schnelle und wirtschaftliche Montage gewährleistet.

Befestigungsschrauben: 2 St. V2A Schrauben 12 \* 30 mm, mit V4A Muttern M 12



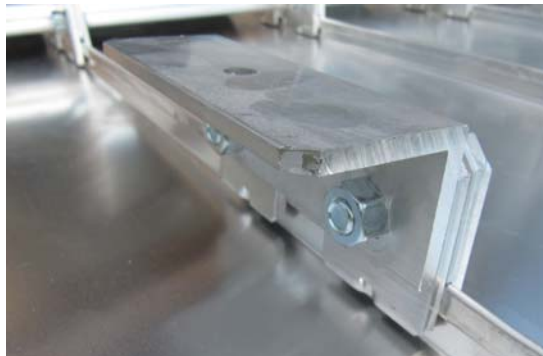
Für unsere Schneefanglasche fertigen wir auch Aufstockelemente für 2 bzw., 3 Alu Rohre für Rohrdurchmesser 32 mm

Das Aufstockelement kann entweder seitlich angeschraubt werden, oder das Mittelteil wird entfernt und das Aufstockelement eingesetzt.

Auch Alu Winkel 50 / 50 / 6 mm, zur Verwendung als Multifunktionshalter die einfach seitlich an die Schneefanglasche angeschraubt werden, haben wir in unserem Lieferprogramm.



Schneefanglasche mit Aufstockelement für 2 bzw. 3 Rohre Alu 3 mm für Rohrdurchmesser 32 mm



Alu Schneefanglasche mit Alu Winkel 50 / 50 / 6 mm, gestanzte zur Verwendung als Multifunktionshalter für Schneefanglaschen, Doppelstehfalz



## Unser Lieferprogramm für das Doppelstehfalz System



Alu Schneefanglasche  
für das Doppelstehfalz System  
für Rohrdurchmesser 32 mm  
Schrauben M 12\*30



Alu Schneefanglasche mit Aufstockelement  
für das Doppelstehfalz System  
für Rohrdurchmesser 32 mm  
mit Aufstockelemente für  
für 2 bzw. 3 Rohre Alu 3 mm  
Schrauben M 12\*30



Aufstockelement für Schneefanglaschen  
für Doppelstehfalz, bzw. Snap Falz P 38  
für 2 bzw. 3 Rohre Alu 3 mm  
für Rohrdurchmesser 32 mm



Alu Winkel 50 / 50 / 6 mm, gestanzt  
zur Verwendung als Multifunktionshalter  
für Schneefanglaschen, Doppelstehfalz

